

Leistungsübersicht

Preise und Residenzleistungen



P F L E G E



Kaiser-Otto-Residenz

ESSEN

Vertrauen, Sicherheit und Komfort für Ihr gutes Gefühl



Benjamin Uhlenbrock
Direktor der Kaiser-Otto-Residenz

Herzlich Willkommen in der Kaiser-Otto-Residenz Essen.

In einer zentralen Lage inmitten des schönen Stadtteils Essen-Steele, bieten wir in ansprechendem Rahmen einen hochwertigen Lebensraum im Alter.

Genießen Sie bereits beim Betreten des Foyers die geborgene Atmosphäre und lassen sich vom Ambiente eines exklusiven 4-Sterne Hotels verzaubern. Die besondere Ausstattung mit Möbeln und Accessoires im englischen Landhausstil vermitteln eine warme und sehr gemütliche Atmosphäre, die den Schuss Exklusivität der Residenz unterstreicht. Durch eine fundierte, ganzheitliche und individuelle Pflege bemühen wir uns um eine Lebens- und Pflegequalität mit der größtmöglichen Selbstbestimmung. Hierbei stehen der Erhalt und die Förderung der individuellen Ressourcen im Vordergrund, getreu dem Motto: „Hilf mir es selbst zu tun.“



*Besuchen Sie auch
unsere Website!*

Genießen Sie ein unbeschwertes Leben in geborgener Atmosphäre, umsorgt von liebevoller Betreuung durch unser aufmerksames und freundliches Personal!

Ihr

A blue ink handwritten signature, appearing to read 'Benjamin Uhlenbrock', written in a cursive style.

Benjamin Uhlenbrock

- 4 Die Residenz
Willkommen in der Kaiser-Otto-Residenz Essen
- 6 Die Residenz
Die Zimmer
- 8 Leistungen
Therapeutische Veranstaltungen
- 9 Kulinarisch
Essen hält Leib und Seele zusammen
- 10 Preise & Leistungen
Vollstationäre Pflege
- 11 Preise & Leistungen
Urlaubs- und Kurzzeitpflege



Die Residenz



Willkommen in der Kaiser-Otto-Residenz Essen

Vertrauen, Sicherheit und Komfort für Ihr gutes Gefühl





Ein familiäres Miteinander

Die Kaiser-Otto-Residenz Essen ist ein würdiges Zuhause und bietet ihren Bewohnerinnen und Bewohnern Sicherheit, Geborgenheit und die entsprechende Pflege. Dabei verbindet sie mit ihren Einzelzimmern zwischen 17 m² und 26 m² Wohnqualität auf hohem Niveau mit den Errungenschaften modernster Pflege. Und diese beinhaltet Maßnahmen zur Erhaltung, Förderung, Wiedererlangung oder Verbesserung der physischen und psychischen Situation, umgesetzt durch hochqualifizierte und fürsorgliche Mitarbeiter.

Maximalen Bewegungsfreiraum, im gesamten mit Möbeln und Accessoires im englischen Landhausstil ausgestatteten Haus, ermöglicht die barrierefreie Architektur vor allem Menschen mit unterstützenden Gehhilfen. Die besondere Ausstattungsästhetik sorgt zudem für eine warme und sehr gemütliche Atmosphäre, die das Besondere des Hauses und seinen familiären Charakter unterstreicht.

Einsam ist hier niemand!

Die überschaubare Größe der 30 Einzelzimmer fördert die Vertrautheit miteinander und ist eine gute Basis dafür, sich in der Gemeinschaft zu Hause zu fühlen, denn das Mitteilen von Erlebtem verbindet. Gesellschaft findet man schnell in den Gemeinschaftsräumen, wo täglich gespielt, geklönt, gebastelt oder auch gesungen wird. Beliebte Treffpunkte sind auch das Restaurant und Café sowie die Sonnenterrasse. Einsam ist hier niemand!

Lage und Umfeld

Die Kaiser-Otto-Residenz Essen befindet sich in der urbanen Atmosphäre des Essener Stadtteils Steele. Kleine Cafés und Restaurants laden zum Ausruhen ein, Geschäfte für die Dinge des täglichen Bedarfs, aber auch Ärzte, Apotheken und Banken sowie zahlreiche Festivitäten wie der Weihnachtsmarkt oder die Gourmetmeile runden das Erlebnis- und Einkaufsangebot ab.

Die Zimmer

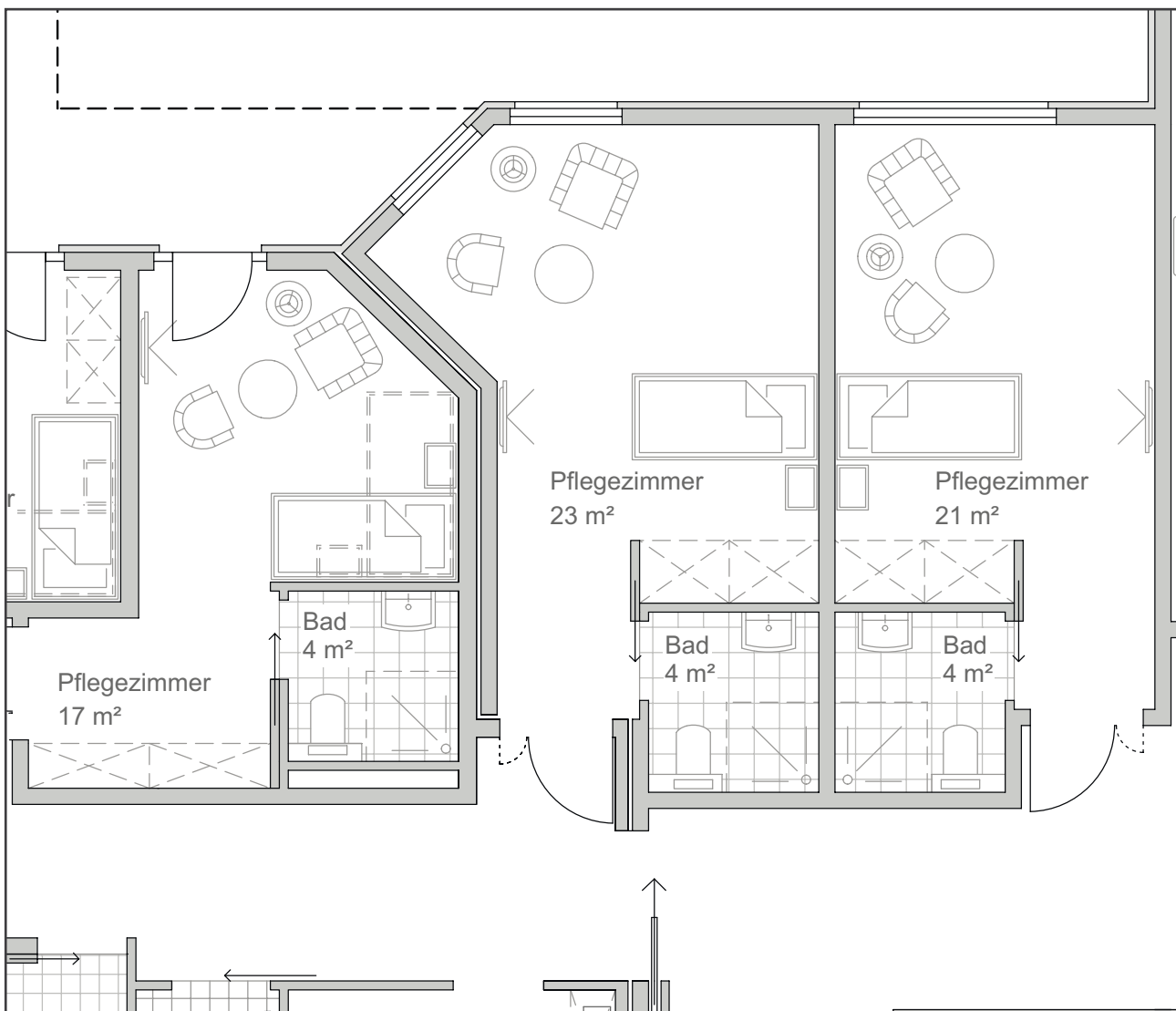


Die moderne, durchdachte Architektur bietet

Sämtliche Zimmer sind barrierefrei, großzügig gestaltet und bieten Raum zum Wohlfühlen. Die Böden besitzen einen sehr hohen Gehkomfort mit geringem Trittschall und sind leichtlaufend für Rollator und Rollstuhl. Alle Zimmer sind zu Ihrer Sicherheit mit einer internen Notrufanlage und Brandmeldern versehen, besitzen einen schicken

und funktionalen großen Einbauschränk und sind mit einem hochwertigen, sehr komfortablen, elektrischen Bett sowie einem internetfähigen 48 Zoll großen Fernseher ausgestattet. Alle Zimmer verfügen über Telefon-, TV- und Internetanschlüsse. Eine elektrische und individuell regulierbare Außenjalousie bietet Ihnen auf Wunsch Sicht- und Son-

Exemplarische Grundrisse



sicheren Wohnkomfort auf höchstem Niveau

nenschutz. Darüber hinaus können Sie Ihr Zimmer gerne individuell mit Ihren eigenen Möbeln ausstatten. Gerne unterstützen wir Sie hierbei!

Die eleganten, großzügigen Badezimmer sind barrierefrei ausgeführt und hochwertig ausgestattet; auch die Duschnischen sind

für Ihren Komfort und Ihre Sicherheit vollständig bodenbündig. Großflächige Spiegel oberhalb niedriger Ablagen und Wandnischen mit Glasborden sowie angenehme Handtuchwärmer ergänzen das komfortable Bad.

Therapeutische Veranstaltungen

Unser Betreuungsteam sorgt dafür, dass jeder, der in der Kaiser-Otto-Residenz Essen lebt, abgestimmt auf seinen Bedarf anregende und aktivierende Angebote erhält: vom Sitzkegeln, Musizieren, Gedächtnistraining sinnliche Erfahrungen ermöglicht, bis hin zu jahreszeitlichen Festen, Feiern und Sonderveranstaltungen. Ergänzt werden die Gemeinschaftsangebote durch individuell



geplante Einzelbetreuung. Diese wird von uns täglich durchgeführt, ganztags an 7 Tagen in der Woche und mindestens einmal in der Woche auch bis nach 19.00 Uhr.“

Beispiele wöchentlich stattfindender Angebote

- Sitzkegeln
- Sitzgymnastik
- Literaturkreis
- Hauskreis
- Gedächtnistraining
- Kreativangebot
- Bingo
- Nachtcafé
- Singkreis
- Besuch des Therapiehundes
- 10-Minuten-Aktivierung
- Begleitete Frühstücksguppe
- Begleitetes Kaffee trinken
- Begleitetes Mittagessen

Beispiele monatlich stattfindender Angebote

- Gottesdienst
- Live-Musik
- Kochen/Backen
- Filmvorführungen
- Lesungen aus aktuellen Büchern
- saisonale Veranstaltungen (Frühlings-, Sommer-, Oktober- und Lichterfest, Karneval, Ostern, Weihnachten)

Beispiele Individueller Einzelbetreuung

- Spaziergänge
- Biografiearbeit
- Gespräche
- Lesen
- Singen
- 10-Minuten Aktivierung
- Gesellschaftsspiele
- Basale Stimulation
- Einkaufen
- Bewegungsfördernde Einzelbetreuung
- Sterbebegleitung



„Essen und Trinken hält Leib und Seele zusammen“

Carsten Matuszak
Küchenleiter

„In unserer Küche kochen wir täglich frisch, denn „Essen und Trinken hält Leib und Seele zusammen“. Daher begrüßen wir die Bewohner morgens mit einem reichhaltigen Frühstück, mittags haben sie täglich die Wahl zwischen drei verschiedenen 3-Gänge-Menüs und einem zusätzlichem Salatbuffet. Dabei berücksichtigen wir selbstverständlich individuelle Wünsche oder Erfordernisse bei gesundheitlichen Einschränkungen, wie Diabetes oder Allergien. Nachmittags gibt es Konditorei-Köstlichkeiten wie feinen Kuchen, Torten und Gebäck und abends ein erstklassiges Abendessen. Servietten mit jahreszeitlichen Motiven und Blumenschmuck vollenden dabei die Tischdekoration. Selbstverständlich kann man auch zwischen den großen Mahlzeiten kleine Leckereien genießen.“

* Unseren wöchentlichen Speiseplan finden Sie auf unserer Homepage.

Tages-Menü-Beispiel*

Vorspeise

Tagessuppe je nach Saison

Menü 1

Heißgeräuchertes Forellenfilet,
serviert mit Waldorfsalat,
Toast und Butter

* * *

Menü 2

Hühnerfrikassee
mit Spargel und Champignons,
serviert mit Erbsenreis

* * *

Menü 3

Blumenkohl-Käse-Bratlinge
mit Tomatenkompott
und Krokette

Nachspeise

Blaubeer-Creme

Preise und Leistungen

Das Residenzergelt richtet sich nach dem Pflegegrad und beinhaltet vielfältige Wohn-, Dienst-, Service- und Pflegeleistungen. Je nach Pflegegrad gestaltet sich der Tagessatz

zwischen 186,- € und 218,- € am Tag. Die Pflegekassen erstatten Ihnen dabei 80 % der üblichen Pflegegradpauschale.

Im Tagessatz enthaltene Leistungen

- freundliches, zuvorkommendes und qualifiziertes Personal
- Fachkräfte und Mitarbeiter für die Beschäftigungstherapie
- Modernste Kommunikationsanlagen (Hausnotruf, Telefon, Residenz-TV)
- Tägliches Angebot an tagesstrukturierenden und beschäftigungstherapeutischen Maßnahmen zur gezielten Förderung und Ressourcenerhaltung
- Hochwertige, elegante Ausstattung der Zimmer und Gemeinschaftsräume
- Satellitenanschluss für TV und Radio
- Alle Mietnebenkosten wie Heizung, Wasser, Stromverbrauch, Müllabfuhrgebühren, öffentliche Abgaben und Steuern, Gartenpflege, Wartung und Instandhaltung aller technischen Gemeinschaftsanlagen des Hauses, Notrufanlage
- Benutzung aller Gemeinschaftseinrichtungen
- tägliche Zimmerreinigung
- Vollverpflegung mit 6 Mahlzeiten. Sie können täglich zwischen 3 Menüs wählen, zusätzlich bieten wir Sonderkostformen an, freie Getränke (Tee, Mineralwasser, Kaffee, Säfte, Wein, Bier)
- Telefongespräche innerhalb des Hauses
- Turnusmäßige Reinigung der Fenster
- Umfangreiches Kultur- und Freizeitangebot (im Haus, bei freiem Eintritt)
- Evangelische und katholische Gottesdienste
- Allgemeine Betreuung und Hilfestellung bei Behörden und Ämtern
- Apothekendienst
- Bereitstellung von Handtüchern, Bettwäsche, usw.
- Wäschereinigung (exklusive chemische Reinigung)



Wir beraten Sie gerne

Sarah Leifeld, Residenzberatung

Tel.: 0201 5639 514

E-Mail: sarah.leifeld@kaiser-otto-residenz.de

Die Urlaubs-/Kurzzeit- und Verhinderungspflege



Unser Ziel ist es, die Bewohner der Kaiser-Otto-Residenz Essen individuell auf höchstem Niveau zu versorgen. Die Mitarbeiter unseres fachlich geschulten und interdisziplinär zusammengesetzten Teams sorgen dafür, dass Sie bei uns „in guten Händen“ sind.

Das gilt selbstverständlich auch für unsere vorübergehenden Gäste der Urlaubs-/Kurzzeit- und Verhinderungspflege. Zum Beispiel, wenn Sie als Angehöriger im Urlaub, auf Geschäftsreise oder krank sind. Auch nach einer Operation oder bei einer gesundheitlichen Krise Ihres Angehörigen kann unsere Kurzzeitpflege sehr sinnvoll sein, um die Phase der Rehabilitation mit

Hilfe professioneller Pflege zu verkürzen, oder wenn die eigene Wohnung baulich angepasst werden muss. In einer solchen Situation zielt die Kurzzeit- oder Verhinderungspflege auf die Stabilisierung ab, sodass später Zuhause wieder Sie oder der ambulante Dienst die Pflege und Betreuung übernehmen kann.“

Kosten werden Ihnen in Teilen von Ihrer Pflegekasse erstattet

Der Tagessatz beträgt für die Kurzzeit- und Verhinderungspflege 212,- €. Der Zuschuss durch die Pflegekasse beträgt, unabhängig von dem Pflegegrad bis zu 1.774,- € im Jahr. Den Antrag stellen Sie bei Ihrer Pflegekasse – gerne sind wir Ihnen dabei behilflich.“



Kaiser-Otto-Residenz

ESSEN

Scheidtmanntor 11 · 45276 Essen · Telefon 02 01 / 56 39-514 · Telefax 02 01 / 56 39-110
sarah.leifeld@kaiser-otto-residenz.de · www.kaiser-otto-residenz.de