

Leistungsübersicht

Preise und Residenzleistungen



WOHNEN



Kaiser-Otto-Residenz

ESSEN

Wohnen mit Weitblick – umsorgt für die Zukunft!



Benjamin Uhlenbrock
Direktor der Kaiser-Otto-Residenz

Sehr geehrte Damen und Herren,

der folgenden Leistungsübersicht können Sie sowohl die Leistungen entnehmen, welche bereits alle im Residenzentgelt enthalten sind als auch diejenigen, welche Sie auf Wunsch noch zusätzlich hinzubuchen können.

Wählen Sie zwischen 1 und 3-Zimmerwohnungen, die Sie sich ganz nach Ihrem individuellen Geschmack ausstatten und mit Ihren persönlichen Möbeln einrichten. Mit unserem individuellen Einzugskonzept sorgen wir dafür, dass Sie sich schnell in der Kaiser-Otto-Residenz einleben.

Natürlich können Sie uns gerne auf die Probe stellen. Seien Sie für ein paar Tage unser Gast und verschaffen Sie sich einen persönlichen Eindruck. Ich weiß, wie schwer es fällt, seine gewohnte Umgebung aufzugeben und in etwas Neues aufzubrechen. Vertrauen Sie uns bei Ihrem Neuanfang! Wir unterstützen Sie. Von Anfang an!



*Besuchen Sie auch
unsere Website!*

Ihr

A blue ink handwritten signature of Benjamin Uhlenbrock, written in a cursive style.

Benjamin Uhlenbrock

- 4 **Unser Haus**
Willkommen in der Kaiser-Otto-Residenz Essen
- 6 **Leistungen**
Unsere Basisleistungen und Zusatzleistungen
- 10 **Preise**
Exemplarische Grundrisse unserer Residenz
- 18 **Kulinarisch**
Unser Restaurant und unsere Küche
- 20 **Gesund & Aktiv**
Unser Schwimmbad
- 21 **Service**
Stellen Sie uns auf die Probe!
- 22 **Service**
Unsere Hilfestellung vor und beim Einzug
- 23 **Partner**
Unsere Kooperationspartner – Residenzkarte



Unser Haus



Willkommen in der Kaiser-Otto-Residenz Essen

Vertrauen, Sicherheit und Komfort für Ihr gutes Gefühl





Barrierefreies und seniorenrechtliches Wohnen in Essen.

Die Kaiser-Otto-Residenz liegt mitten im Leben. Direkt vor unserem wie ein exklusives Hotel eingerichteten Gebäude beginnt die Fußgängerzone von Essen-Steele, am benachbarten Kaiser-Otto-Platz finden Sie alles, was man im Alltag so braucht: Von Ärzten und Banken bis zu gemütlichen Cafés und Ladenpassagen. Auch der S-Bahnhof ist nur einen Steinwurf entfernt. Bei aller Urbanität jedoch ist auch das „Grün“ nicht weit. So lädt die benachbarte Ruhr zu Spaziergängen ein. Oder aber – man entspannt einfach in einer der Nische des hauseigenen Dachgartens.

Die Kaiser-Otto-Residenz verfügt über 124 Ein- bis Drei-Raum-Appartements sowie drei elegante Gästezimmer zum Probewohnen. Die Kaiser-Otto-Residenz bietet Ihnen Unabhängigkeit, Sicherheit und umfassende Versorgung – ähnlich einem exklusiven Hotel. Dabei sind alle unsere Räume hell und stilvoll eingerichtet – genau der richtige Rahmen, um sich wohl zu fühlen und sich auf die schönen

Seiten des Lebens zu konzentrieren. Um den Rest kümmern wir uns: Von der Umzugsbegleitung bis zur Instandhaltung der Wohnung und zur Reinigung der Kleidung.

Doch wir wollen nicht nur, dass Sie sich bei uns wohl fühlen, Sie sollen auch von Anfang an dazugehören. Dazu bieten wir Ihnen zahlreiche Angebote zu sportlicher wie geistiger Aktivität sowie zum Beisammensein: Vom hauseigenen Schwimmbad bis zu unserem Restaurant und Residenzcafé. Hier erwarten Sie anspruchsvolle Gastronomie und Konditorei-Köstlichkeiten.



Wir beraten Sie gerne

Sarah Leifeld, Residenzberatung

Tel.: 0201 5639 514

E-Mail: sarah.leifeld@kaiser-otto-residenz.de

Unsere Basisleistungen

Allgemeine Ausstattung

- Ein- bis Drei-Zimmer-Wohnungen mit ca. 35 - 88 qm²
- Barrierefreiheit im Appartement und in der gesamten Residenz
- Moderne Küchenzeile
- barrierefreies Badezimmer
- Parkett- oder Vinyl-Designboden
- Gasheizung
- Eigener Briefkasten und Klingel an der Wohnungstür
- TV- und Radioanschluss
- Eigener Kellerraum
- Brandmeldesystem

Ausstattung Küche

- Herd mit Induktionskochfeld
- Kühlschrank mit 4-Sterne-Eisfach
- Indirekte Beleuchtung über dem Arbeitsbereich
- Eingebauter / integrierter Abfallbehälter

Ausstattung Bad

- Großzügiges, barrierefreies Duschbad mit WC und Waschbecken
- Rutschsichere Bodenfliesen
- Vorrichtung für Duschvorhang

Gemeinschaftseinrichtungen

- Dachterrasse
- Bibliothek /Clubraum
- Leseraum
- Restaurant
- Schwimmbad
- Waschsalon mit Waschmaschine und Trockner

Dienstleister im Haus

- Friseur





Gastronomie

- Montag bis Freitag drei verschiedene Menüs mit drei Hauptgängen zur Auswahl, zusätzlichem Salatbuffet und Mineralwasser (sonn- und feiertags zwei exklusive Menüs)

Inklusivleistungen

- Sämtliche Nebenkosten für Heizung, Wasser, Abwasser, Strom, Straßen- und Gehwegreinigung, Müllentsorgung, usw.
- Wöchentliche Reinigung der Wohnung mit turnusmäßiger Fensterreinigung
- Rezeptionsdienst, täglich von 8.00 bis 20.00 Uhr

Serviceleistungen

- Vielseitige Gruppenangebote im Haus wie Gymnastik, Denksport, Gedächtnistraining, Konzerte, Film- und Diavorführungen (siehe Veranstaltungskalender)
- Nutzung des Schwimmbads, täglich von 8.00 bis 18.30 Uhr
- Post-, Brötchen- und Zeitungsservice
- Organisation externer Reservierungen
- Waschservice (Hauseigene Reinigung)
- Hilfestellung bei Behördengängen
- Apotheken-Lieferservice
- Organisation privater Festlichkeiten
- Fachliche Beratung bei Pflegebedürftigkeit und Hilfsmittelberatung
- Haustiere sind herzlich willkommen (nach Absprache)
- Getränkelieferung in die Wohnung
- Gastronomie-Service

Darüber hinaus bieten wir eine hauseigene ambulante Versorgung mit 24 Std. Notrufbereitschaft.



Unsere Zusatzleistungen

Gastronomie-Angebot

• Frühstück vom Buffet, einzeln	10,50 €
• Monatspauschale Frühstück	249,00 €
• Abendessen einzeln	ab 8,50 €
• Monatspauschale Abendessen	229,00 €
• Zimmerservice	2,50 €
• Kaffee & Kuchen	(Tagespreis)
• Spät- und Nachtmahlzeit	(Tagespreis)

Wellness

• Friseur	(auf Anfrage)
• Medizinische Fußpflege	(auf Anfrage)
• Maniküre	(auf Anfrage)
• Wellnessbad	(auf Anfrage)

Sonstige Leistungen

• Betreuungspauschale 2. Person, inkl. tägliches 3-Gang-Menü	650,00 €
• Telefonflatrate	19,90 €
• Internetflatrate (WLAN)	9,90 €
• Telefon- und Internetflatrate	25,90 €
• Tiefgaragenstellplatz	129,00 €
• Tiefgaragenstellplatz pro Tag	15,00 €





Hausmeister- und Hauswirtschaftliche Tätigkeiten **Preis**

- Private Reparaturen
pro angefangene 15 Min. 10,50 €
- Zusätzliche Wohnungsreinigung
pro angefangene 15 Min. 10,50 €
- Abfallentsorgung pro Leistung 4,50 €
- Allg. hauswirtschaftliche Leistungen
pro angefangene 15 Min. 10,50 €
- Beziehen eines Bettes
(ohne Material) 10,50 €
(auf Anfrage)
- Wäscheservice (auf Anfrage)

Leistungen für Gäste

Gastronomie-Angebot

- | | Preis |
|-----------------------|--------------|
| • 1 x Frühstück | 10,50 € |
| • 1 x Mittagmenü | 14,50 € |
| • 1 x Kaffee & Kuchen | (Tagespreis) |
| • 1 x Abendessen | ab 8,50 € |

Eine Übernachtung im Gästezimmer für*

- | | Preis |
|--------------------------------|--------------|
| • 1 Person inkl. Frühstück | 115,50 € |
| • 1 Person inkl. Halbpension | 130,00 € |
| • 1 Person inkl. Vollpension | 138,50 € |
| • 2 Personen inkl. Frühstück | 151,00 € |
| • 2 Personen inkl. Halbpension | 180,00 € |
| • 2 Personen inkl. Vollpension | 197,00 € |

**Alle Übernachtungen sind nur mit Frühstück zu buchen.
Nur bei Vorlage der Residenzkarte erhält der Gast einen Rabatt
i. H. v. 5 % auf den Gästezimmerpreis (inkl. Frühstück etc.).*



Preise

Das Residenzentgelt richtet sich nach der Appartementgröße und beinhaltet vielfältige über das eigentliche Appartement hinausgehende Wohn-, Dienst- und Serviceleistungen, welche Sie aufgrund des Umfanges bitte den vorausgegangenen Seiten 8 und 9 entnehmen:

1-Raum-Appartements in Größen ab 35 - 42 qm	ab 2.275,- €
2-Raum- Appartements in Größen ab 43 - 70 qm	ab 2.795,- € *
3-Raum- Appartements in Größen ab 74 - 88 qm	ab 3.848,- € *

* 2.Person zzgl. 650,- €

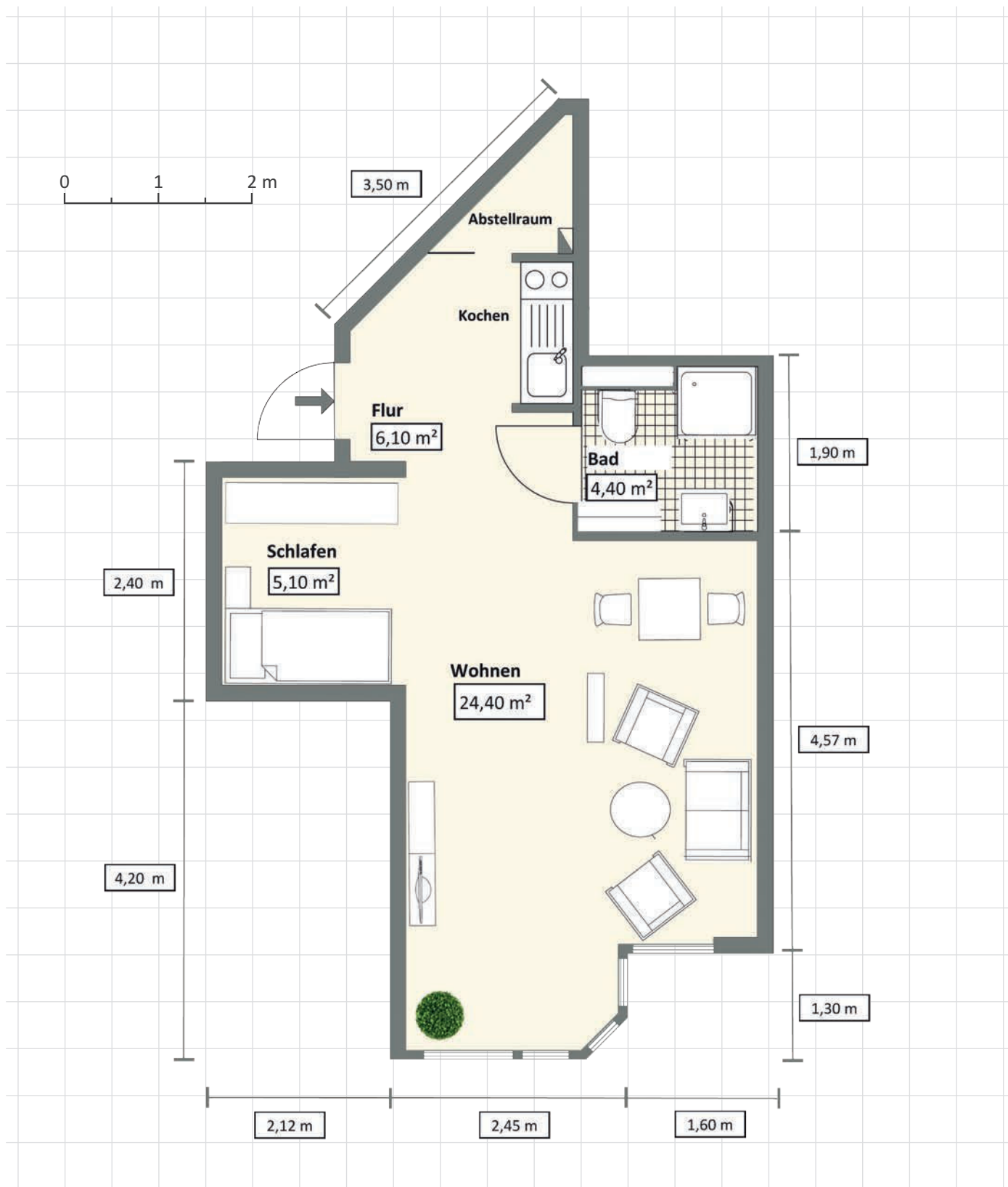
Exemplarische Grundrisse unserer Residenz

Appartementt Rosemarie *

37 qm, 3. -10. Etage, 1 Zimmer, Lage Süd

Monatliches Entgelt

ab 2.405,00 €



* Das hier aufgeführte Planmaß ist unverbindlich und dient der Orientierung.
Exakte Maße sind vor Ort abzunehmen.

Preise

Appartement Johanna *

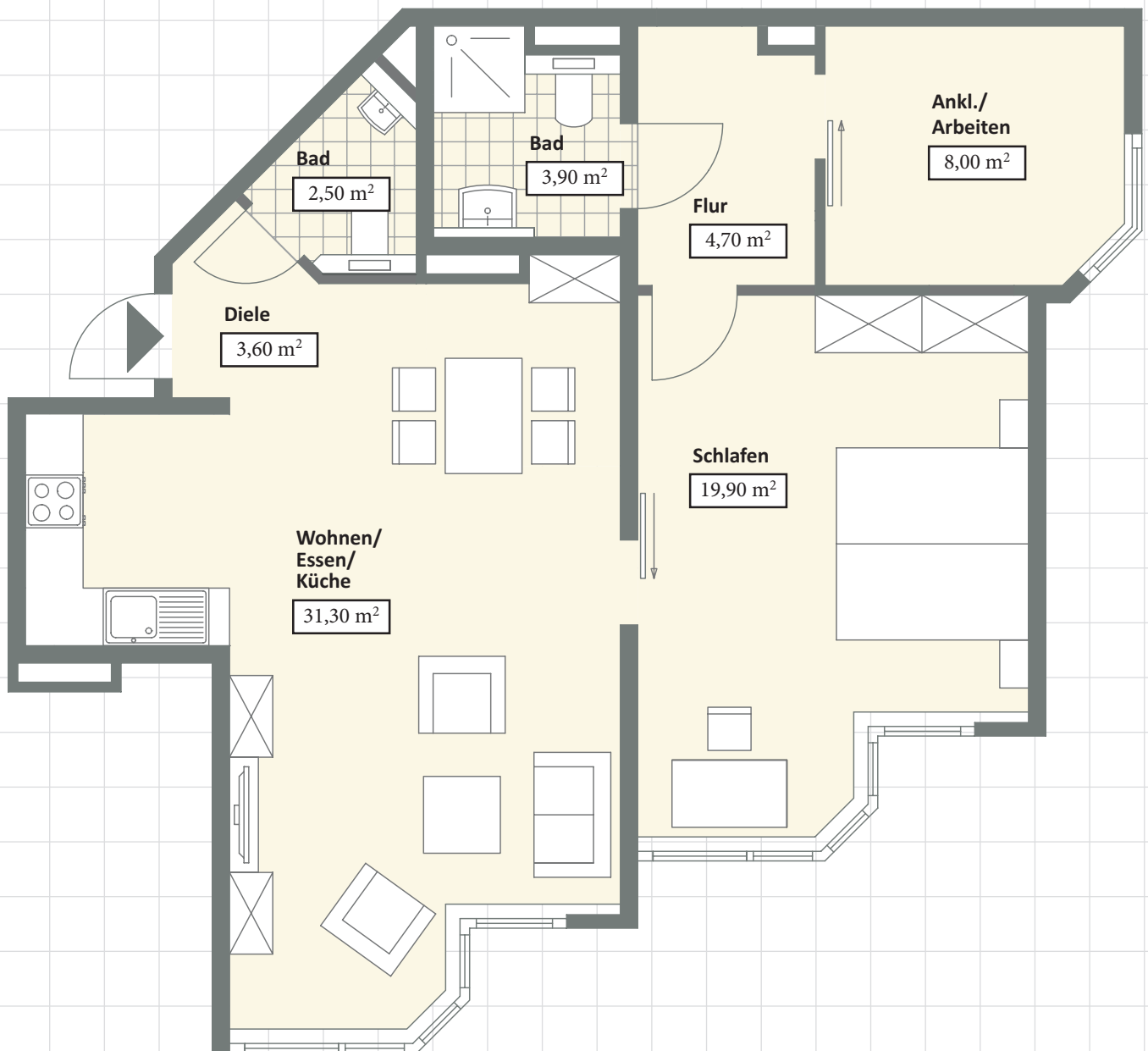
74 qm, 6. und 10. Etage,

3 Zimmer, Lage Süd

Monatliches Entgelt

ab 3.848,00 € **

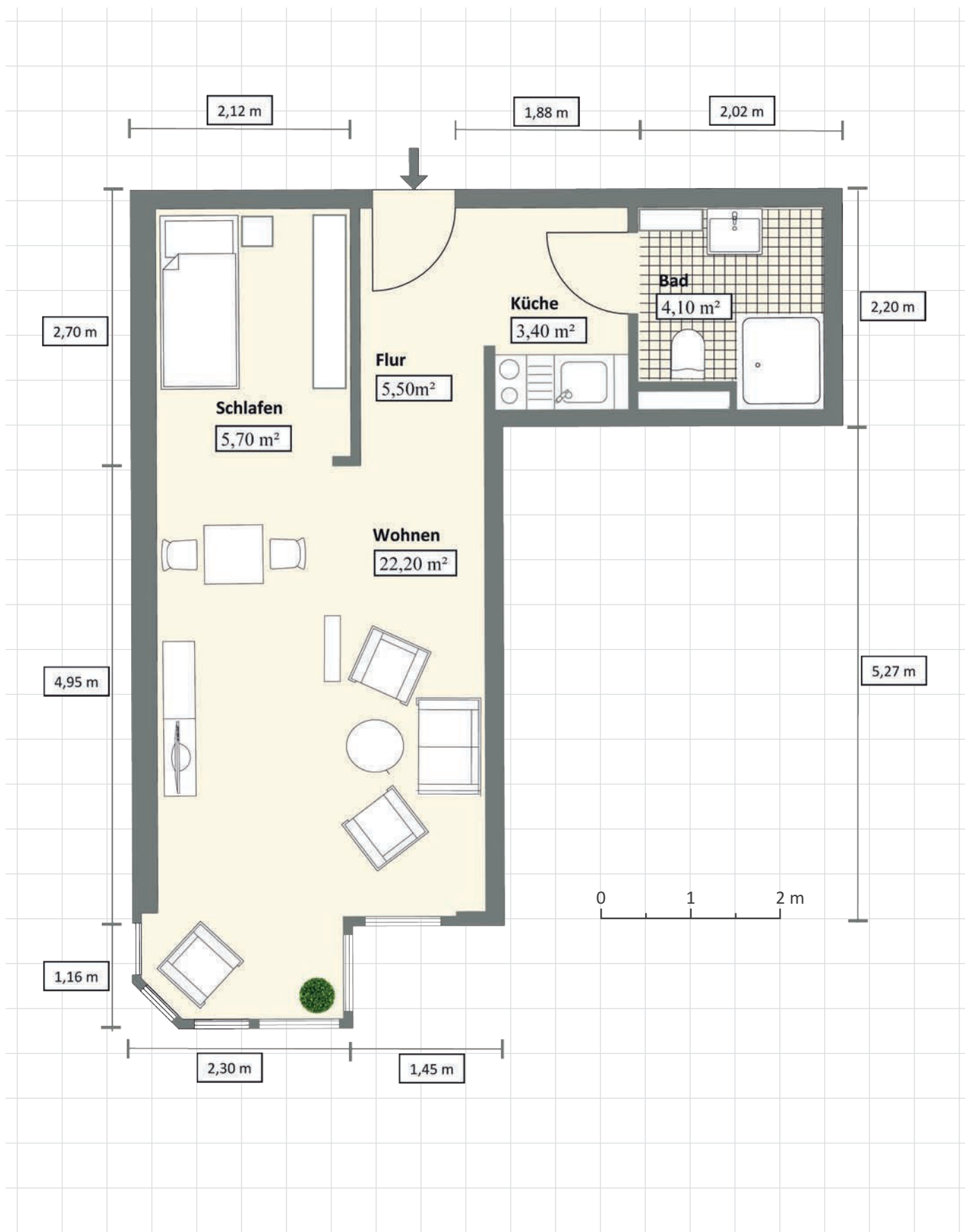
** 2. Person zzgl. 650,- €



Appartement Marion *

36 qm, 1.-4. Etage,
1 Zimmer, Lage West

**Monatliches Entgelt
ab 2.340,00 €**



* Das hier aufgeführte Planmaß ist unverbindlich und dient der Orientierung.
Exakte Maße sind vor Ort abzunehmen.

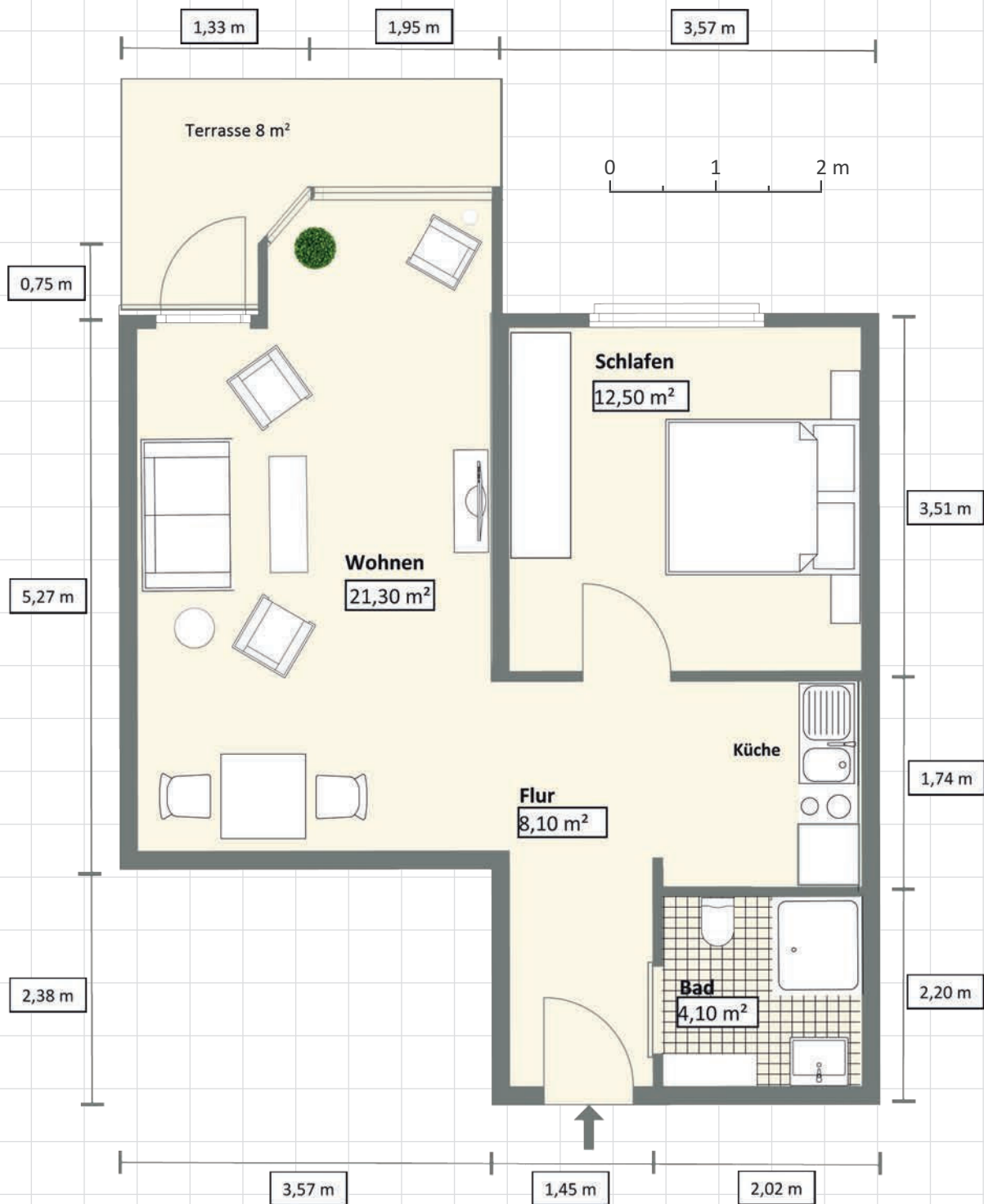
Appartement Elisabeth *

46 qm, 1. Etage mit Terrasse (8 qm),
2 Zimmer, Lage Süd

Monatliches Entgelt

ab 2.990,00 € **

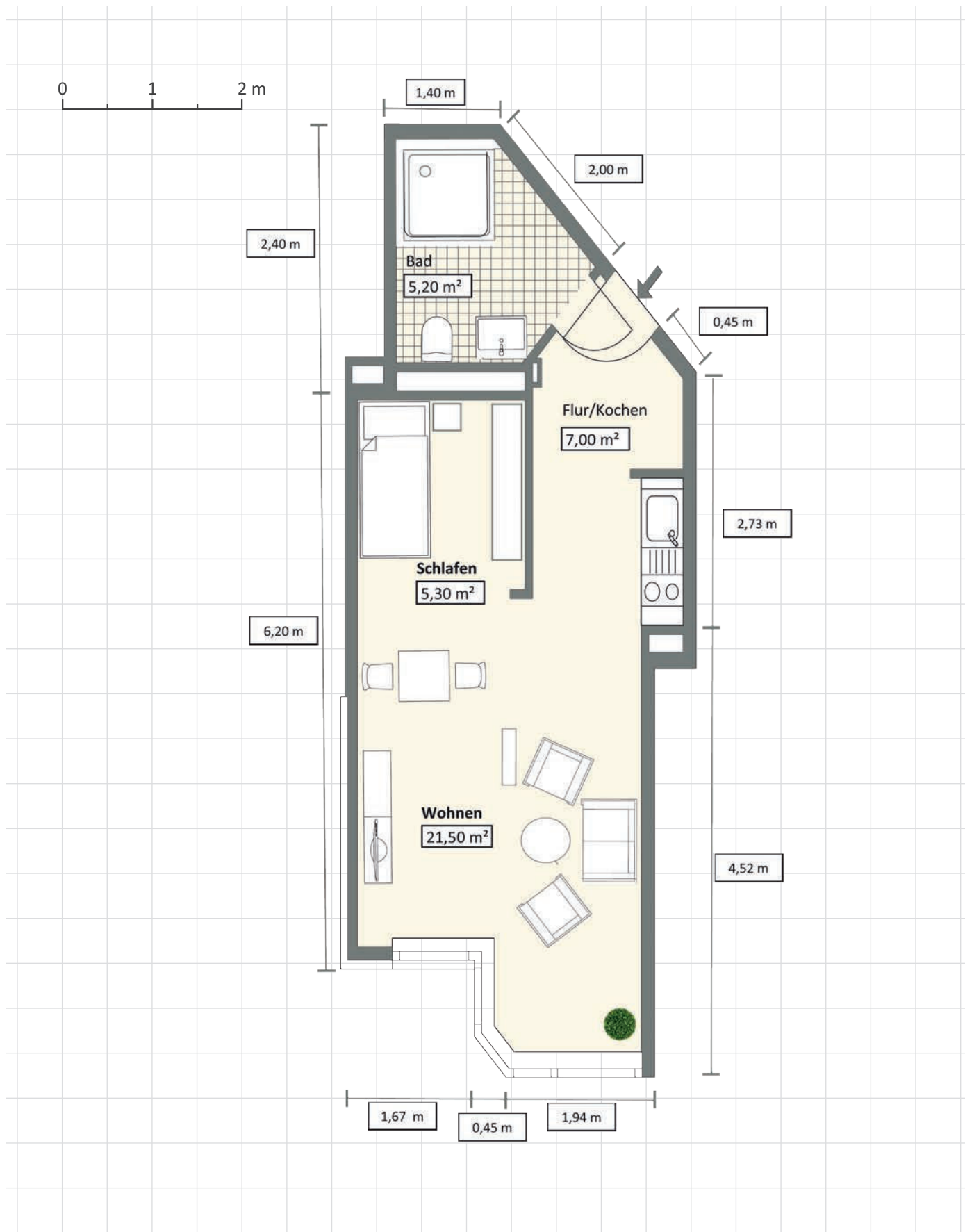
** 2. Person zzgl. 650,- €



Appartement Anke *

35 qm, 2.-10. Etage,
1 Zimmer, Lage West

**Monatliches Entgelt
ab 2.275,00 €**



* Das hier aufgeführte Planmaß ist unverbindlich und dient der Orientierung.
Exakte Maße sind vor Ort abzunehmen.

Preise

Appartement Norbert *

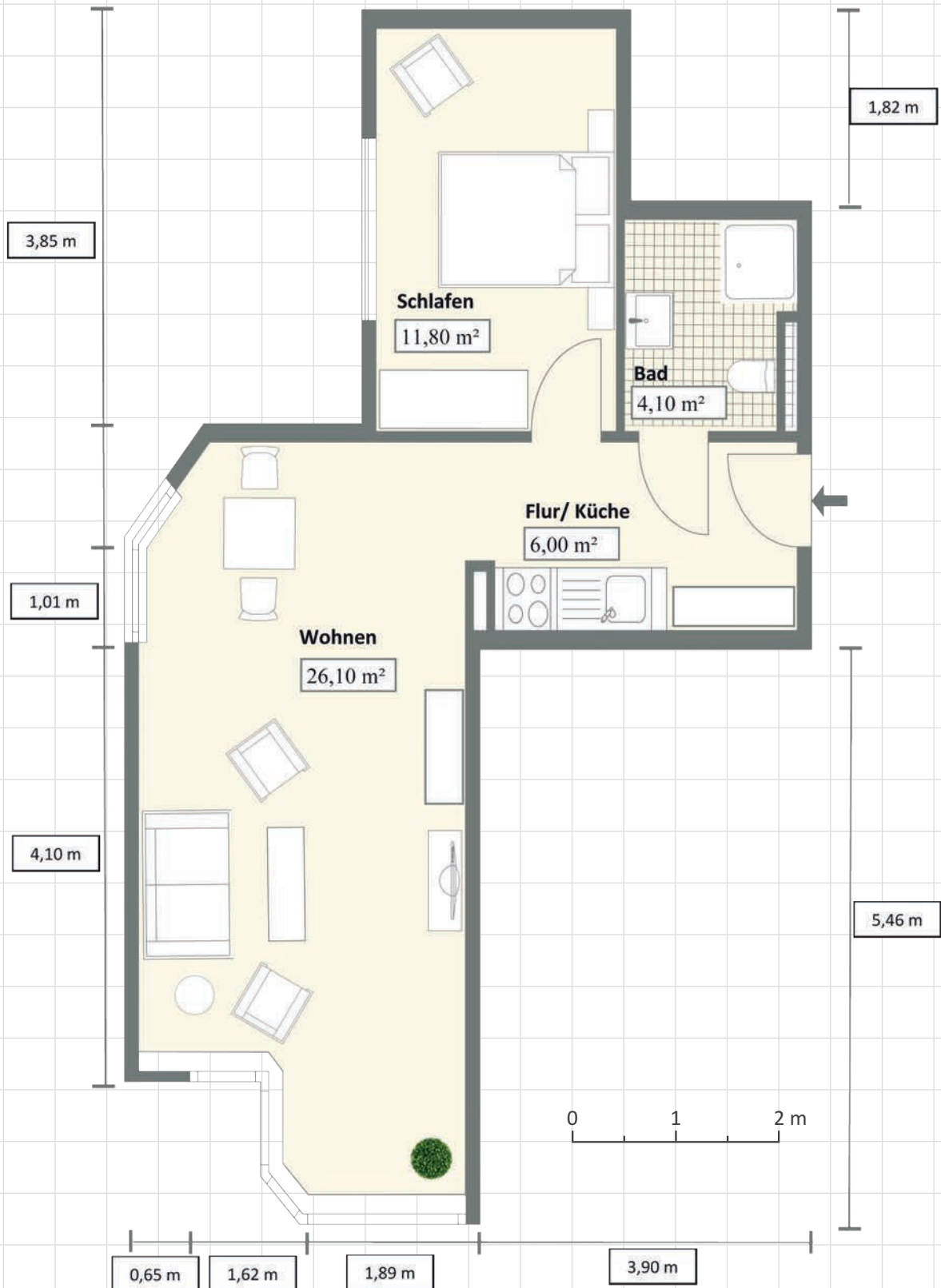
48 qm, 3.-10. Etage,

2 Zimmer, Lage Nord-West

Monatliches Entgelt

ab 3.120,00 € **

** 2. Person zzgl. 650,- €



Suite Charlotte *

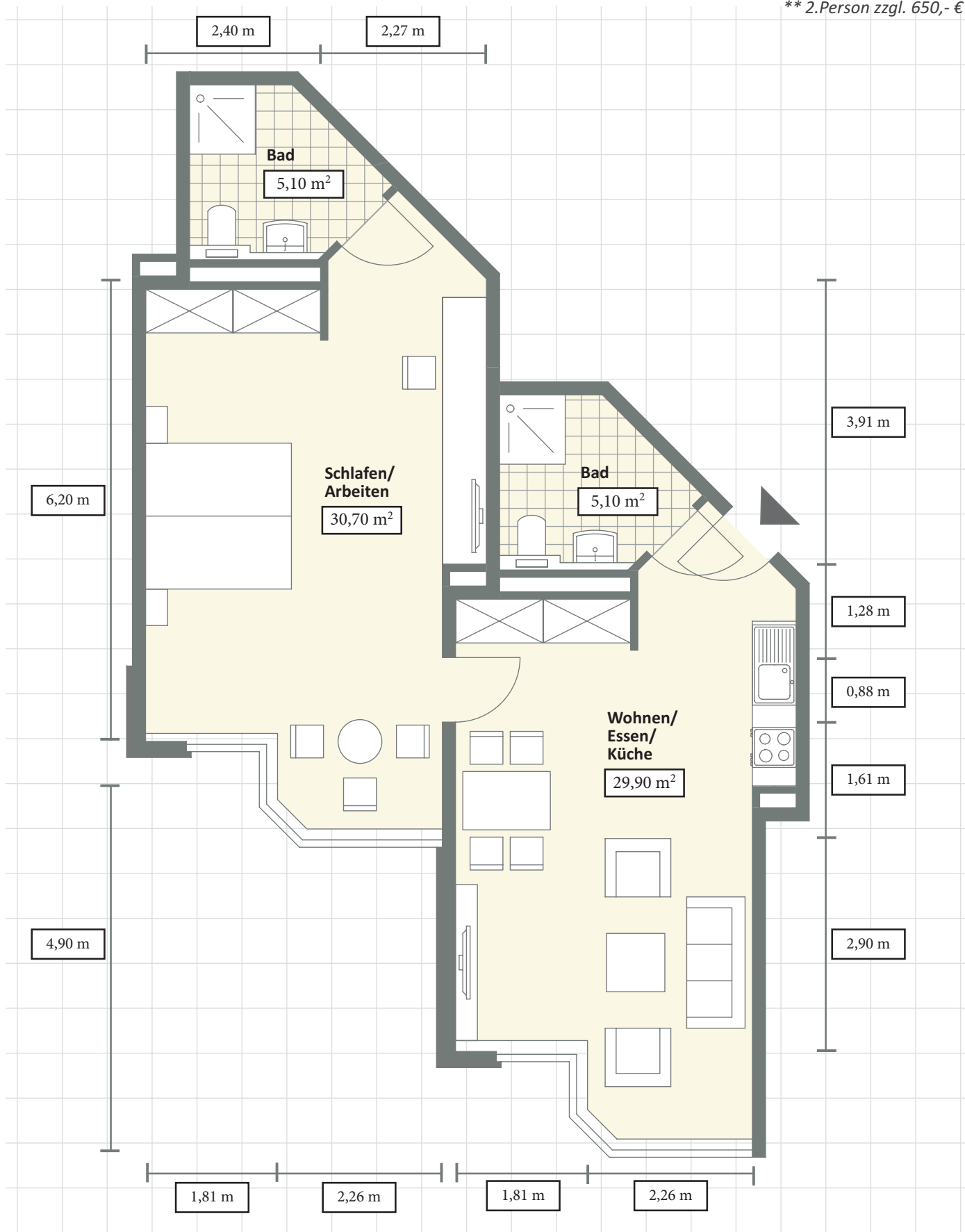
70,8 qm,

2 Zimmer, Lage Nord-West

Monatliches Entgelt

ab 3.640,00 € **

** 2. Person zzgl. 650,- €



* Das hier aufgeführte Planmaß ist unverbindlich und dient der Orientierung. Exakte Maße sind vor Ort abzunehmen.

Restaurant & Café

Das Restaurant und Café der Kaiser-Otto-Residenz ist nicht nur täglicher Treffpunkt im Haus für die Bewohnerinnen und Bewohner. Hier genießen Sie abwechslungsreiche Menüs an liebevoll gedeckten Tischen, treffen sich mit Freunden und Nachbarn und tauschen sich untereinander aus. Das lichtdurchflutete Restaurant mit Terrasse schafft die richtige Atmosphäre für ausgedehnte und entspannte Gaumenfreuden. Die sorgfältig arrangierten Gedecke und unser aufmerksamer Service runden den Genuss ab.

Das Angebot eines täglichen gemeinsamen Mittagessens in unserem Restaurant ist ein zentraler Bestandteil des Alltags in der Kaiser-Otto-Residenz. So zaubert unser Küchenteam abwechslungsreiche Mittags-Menüs, deren Hauptgang unsere Bewohnerinnen und Bewohner aus drei verschiedenen Vorschlägen wählen können. Darunter sind auch vegetarische Gerichte und leichte Vollkost. Ein frisches Salatbüfett gehört stets dazu, ebenso wie ein leckeres Dessert.

Unsere Kuchentheke hält eine reichhaltige Auswahl an verschiedenen Torten für Sie bereit. An jedem Mittwoch bieten wir Ihnen frische Waffeln mit verschiedenen Beilagen an.

Das Residenz-Café ist täglich von 14.30 Uhr bis 18.30 Uhr für Sie geöffnet.





„Essen und
Trinken
hält Leib
und Seele
zusammen“

Carsten Matuszak
Küchenleiter

„In unserer Küche kochen wir täglich frisch, denn „Essen und Trinken hält Leib und Seele zusammen“. Daher begrüßen wir die Bewohner morgens mit einem reichhaltigen Frühstück, mittags haben sie täglich die Wahl zwischen drei verschiedenen 3-Gänge-Menüs und einem zusätzlichem Salatbuffet. Dabei berücksichtigen wir selbstverständlich individuelle Wünsche oder Erfordernisse bei gesundheitlichen Einschränkungen, wie Diabetes oder Allergien.

Nachmittags gibt es Konditorei-Köstlichkeiten wie feinen Kuchen, Torten und Gebäck und abends ein erstklassiges Abendessen. Servietten mit jahreszeitlichen Motiven und Blumenschmuck vollenden dabei die Tischdekoration. Selbstverständlich kann man auch zwischen den großen Mahlzeiten kleine Leckereien genießen.“

* Unseren wöchentlichen Speiseplan finden Sie auf unserer Homepage.

Tages-Menü-Beispiel*

Vorspeise

Tagessuppe je nach Saison

Menü 1

Heißgeräuchertes Forellenfilet,
serviert mit Waldorfsalat,
Toast und Butter

* * *

Menü 2

Hühnerfrikassee
mit Spargel und Champignons,
serviert mit Erbsenreis

* * *

Menü 3

Blumenkohl-Käse-Bratlinge
mit Tomatenkompott
und Kroketten

Nachspeise

Blaubeer-Creme



Das hauseigene Schwimmbad

Lebensfreude ist auch eine Frage des persönlichen Wohlbefindens. Unser Schwimmbad gibt unseren BewohnerInnen die Möglichkeit, sich fit und gesund zu halten. Die Schwimmbadtechnik wird ständig geprüft und entspricht den neuesten Sicherheitsbestimmungen.

Mit gezielten Fitnessübungen können körperliche Beschwerden und Auswirkungen des Alters besser kontrolliert und vorgebeugt werden.

Wassergymnastik ist eine gut geeignete Fitnessform und die Kaiser-Otto-Residenz bietet regelmäßig Wassergymnastik-Kurse an.

Durch die physikalischen Eigenschaften des Wassers muss der menschliche Körper nur 10 Prozent seines Gewichts tragen. Dadurch werden Muskulatur, Wirbelsäule, Gelenkapparat und Bandscheiben deutlich entlastet. Diese Tatsache hilft Senioren dabei, ihre Beweglichkeit zu erhalten.



„Stellen Sie uns auf die Probe!“

„Wir laden Sie ein Residenzluft zu schnuppern. Verschaffen Sie sich einen persönlichen Eindruck von der besonderen Atmosphäre, der kultivierten Behaglichkeit, der eleganten Gemütlichkeit und der urbanen Lage der Kaiser-Otto-Residenz im Herzen von Steele. Genießen Sie unsere Programm-Angebote, lassen Sie sich verwöhnen und lernen Sie nette Nachbarn kennen.“



Benjamin Uhlenbrock
Direktor der Kaiser-Otto-Residenz

Nutzen Sie unser Angebot zum Probewohnen!



- Sie verbringen drei Nächte für nur 389,- €/p. P. (2. Person zzgl. 90,- €) in einem unserer geschmackvollen Appartements
- Wir begeistern Sie mit unserer Vollpension im Restaurant der Residenz
- Sie erleben auf Wunsch das gesamte Veranstaltungs- und Freizeitprogramm wie Nordic-Walking, den Literaturkreis oder unsere Clubraum-Konzerte
- Unser Schwimmbad, der Clubraum sowie die Dachterrasse stehen für Ihre Aktivitäten zur Verfügung
- Zur Begrüßung erwartet Sie eine Überraschung in Ihrem Appartement
- Einen Parkplatz in der Tiefgarage

Wir wünschen Ihnen eine schöne Zeit in der Kaiser-Otto-Residenz!

Sie müssen nur einziehen,

... wir kümmern uns für Sie um alles andere!

Mit unserem individuellen Einzugskonzept sorgen wir dafür, dass Sie sich schnell in der Kaiser-Otto-Residenz einleben. Besonders in den ersten Tagen begleiten wir Sie nach Ihren Wünschen und sorgen dafür, dass Sie schnell Kontakt finden.

Für jedes Anliegen versuchen wir den für Sie richtigen Ansprechpartner zu finden. Auf Wunsch übernachten Sie in der Umzugsphase in einem unserer Gästezimmer, während Ihr neues Zuhause Gestalt annimmt.



Wir bieten Ihnen vor dem Einzug

- Beratung bei Ihrer Einrichtungsplanung**
- Unterstützung bei Vertragskündigung*
- Unterstützung bei Verkauf des Hauses oder der Wohnung**

Wir bieten Ihnen rund um den Einzug

- Organisation und Durchführung Ihres Umzuges**
- Dekoration der Fenster, Gardinen, etc.**
- Unterstützung bei Behördengängen
- Unterstützung bei der Ärztesuche
- In der Kaiser-Otto-Residenz wird kein Wohndarlehen fällig
- Auf Wunsch umfangreiche Unterstützung beim Einleben in der Residenz

Wir arbeiten mit verschiedenen Partnern zusammen, die Ihnen zu all den genannten Aspekten zur Seite stehen. Die Liste der Kooperationspartner finden Sie nebenstehend.

* Keine Rechtsberatung

** Vermittlung von Kooperationspartnern

Der beste Service für Sie!

Unsere Residenz-Karte richtet sich mit ihren Leistungen an die Wünsche und Bedürfnisse von Menschen, die das 69. Lebensjahr vollendet haben. Als Residenz-Karteninhaber erhalten Sie exklusive Einladungen zu unseren kulturellen Highlights mit ermäßigten Preisen, Sonderkonditionen beim

Probewohnen in unserer Residenz sowie Vorzugskonditionen und/oder besondere Serviceleistungen bei unseren Partnern. Die Residenz-Karte ist kostenlos und kann von Interessenten direkt und unverbindlich in der Kaiser-Otto-Residenz bestellt werden.



Partner der Residenz-Karte*

- Apotheke: Laurentius-Apotheke
- Blumen: Belle Fleur
- Friseur: IMAGE coiffeur
- Hörakustik: Hörsysteme Wessling
- Immobilienabteilung: Sparkasse Essen**
- Optiker: Schürholz Brille und Linse
- Podologie: Ewers
- Sanitätsfachhändler: BekaMed
- TV, Hifi, Video: EP Herber
- Umzug: Peter Zupp
- Umzug: Umzüge Meinrich
- Lichtburg Filmpalast
- Parfümerie Schmitz
- Damen & Herrenmode Leon Finger
- Wolff's Schmuckstudio
- Foto Heckmann
- Raumausstatter: Herold & Henneken
- Raumausstatter: Wagner

* Änderungen möglich.

** Freie Kooperationspartner.



Kaiser-Otto-Residenz

ESSEN

Scheidtmanntor 11 · 45276 Essen · Telefon 02 01 / 56 39-0 · Telefax 02 01 / 56 39-110
direktion@kaiser-otto-residenz.de · www.kaiser-otto-residenz.de